

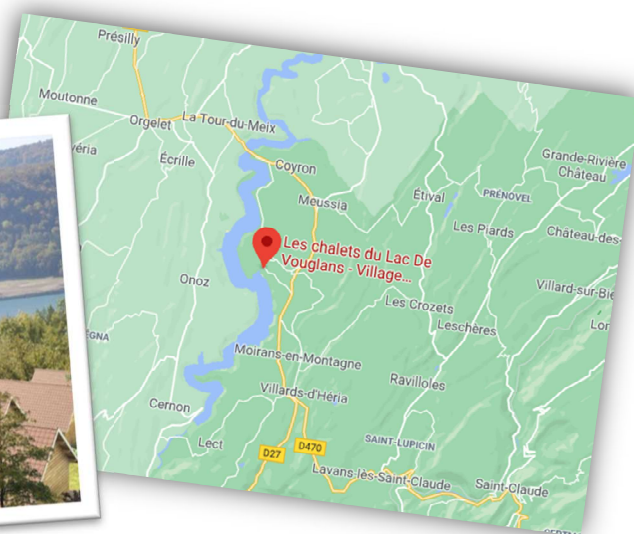
Les Sentiers d'Antan

Club de Randonnée Pédestre
Pays de Belvès en Périgord Noir



**Voyage et Randonnées dans le Haut-Jura
du Samedi 04 au Vendredi 10 septembre 2021
Séjour 7 Jours - 6 Nuits
Les Chalets du Lac de Vouglans
La Mercantine - 39260 MAISOD**

Site Web du village - <https://chalets-vouglans.com/>



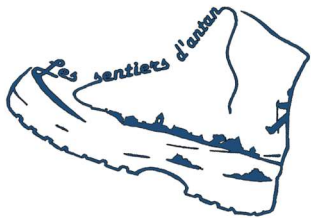
Un voyage dépayçant en plein cœur du Haut-Jura, non loin de Saint Claude

Situé en plein cœur du Parc Naturel du Haut-Jura à Maisod, le village vacances Cap France Les Chalets du Lac de Vouglans vous ouvre ses portes : partez à la découverte d'une destination authentique et haute en couleur !

Amoureux de la nature en quête de paysages à couper le souffle, notre village vacances est fait pour vous ! De nombreux chemins de randonnées s'offrent à vous au départ de notre village vacances. Randonnée pédestre, randonnée équestre, marche nordique, VTT... Vous avez l'embarras du choix !

Notre coup de cœur : le Lac de Vouglans ! Des sentiers permettent de contempler ses rives boisées, plongées dans cette immense étendue d'eau turquoise.
Les maîtres mots de votre séjour dans notre village vacances seront « découverte », « plaisir » et « convivialité » !

Association Les Sentiers d'Antan
Mairie de BELVES - 24170 PAYS-DE-BELVES
Site web. <https://sentiersdantan.jimdo.com>



Les Sentiers d'Antan

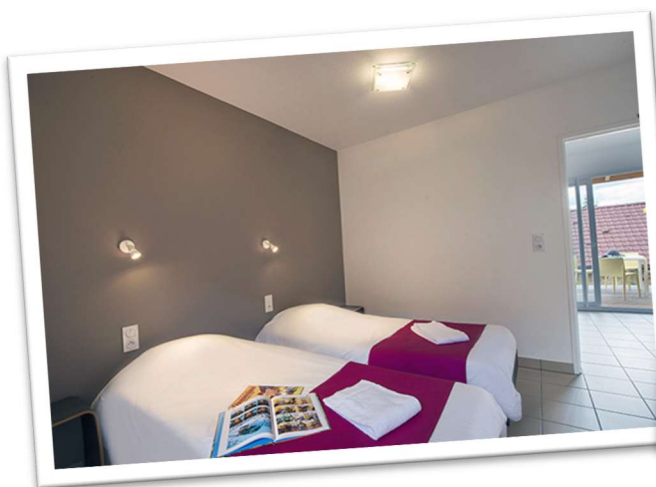
Club de Randonnée Pédestre
Pays de Belvès en Périgord Noir



Vous aimerez ... La plage à la montagne, au cœur du Parc Naturel du Haut-Jura, à deux pas de la plage de la Mercantine et son eau turquoise qui peut atteindre 24 degrés en été ! Grande biodiversité et écosystèmes préservés, plus de 70 sites Natura 2000 à proximité.

Hébergement : 16 chalets pouvant accueillir jusqu'à 7 personnes avec terrasse privative, salon avec TV, accès wifi, accessibles aux personnes à mobilité réduite

Restauration : Séjours en pension complète, produits du terroir jurassien mis à l'honneur, panier-repas lors de vos déplacements à la journée



Prix du Séjour (sans transport, rendez-vous sur place) :

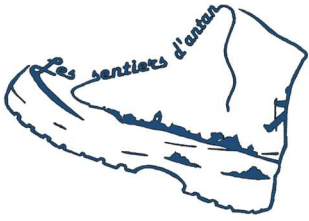
575 euros par personne sur la base de 2 personnes par chambre (avec salle de bain et WC privatifs) dans un chalet pouvant accueillir 4 à 6 personnes.

660 euros pour une personne en Chambre Individuelle (soit un supplément de 85 euros) dans un chalet à partager (Attention : nombre limité, sur demande)

Ce prix comprend :

- ✓ L'hébergement s'effectue sur la base 2 personnes par chambre dans un chalet avec accès de plain-pied et salle de bain individuelle (avec supplément pour chambre individuelle).
- ✓ L'accès direct à la plage de la Mercantine et au lac de Vouglans.
- ✓ Taxe de séjour et frais de dossier.
- ✓ Assurance annulation (uniquement).
- ✓ Pourboire personnel & guide.
- ✓ La pension complète (cuisine traditionnelle jurassienne avec vin, café et infusions) du dîner du 1^{er} jour au petit déjeuner du dernier jour.
- ✓ Les paniers repas lors des sorties à la journée.
- ✓ La fourniture du linge de toilette et lits faits à l'arrivée, ménage le jour du départ.
- ✓ Les animations de soirée.
- ✓ L'accompagnement des randonnées selon programme joint avec l'assistance d'un ou deux accompagnateurs de Moyenne Montagne (pour 20 personnes maximum).

Association Les Sentiers d'Antan
Mairie de BELVES - 24170 PAYS-DE-BELVES
Site web. <https://sentiersdantan.jimdo.com>



Les Sentiers d'Antan

Club de Randonnée Pédestre
Pays de Belvès en Périgord Noir



Ce Prix ne comprend pas :

- ☒ Le transport en voitures particulières sur place et les frais de déplacement (carburant, assurance, péages, stationnement (sauf mention particulière).
- ☒ Les achats et dépenses personnelles, les boissons prises aux bars

Frais d'annulation facturés par le village :

- Plus de 90 jours avant la date d'arrivée : 30 %
- Entre 89 et 30 jours avant la date d'arrivée : 40 %
- Entre 29 et 8 jours avant la date d'arrivée : 70 %
- Entre 7 jours et la date d'arrivée : 100 %

Sur déclaration avec justificatifs pour raisons de maladie ou d'accident dûment certifiés, ces frais d'annulation peuvent être remboursés par l'assurance annulation MAPFRE incluse à l'inscription (sauf frais de dossier et montant de l'assurance d'une valeur de 20 € par personne). À noter qu'une maladie ou un accident préexistant à l'inscription sont exclus et n'entrent donc pas dans le champ des garanties.

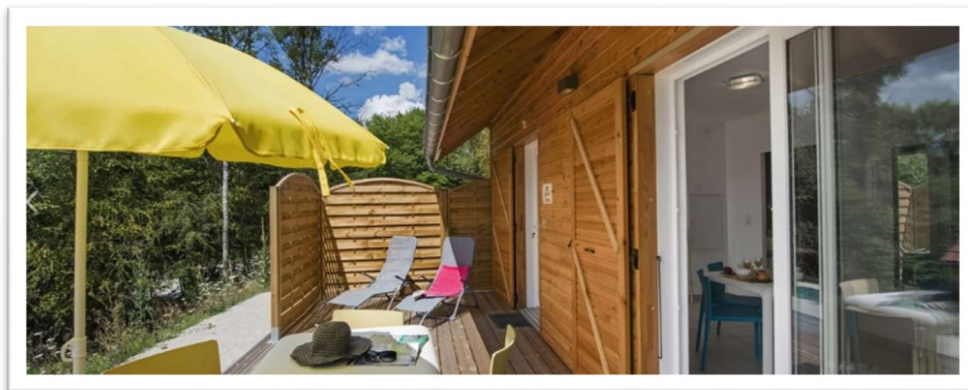
Une arrivée ultérieure à celle prévue ou un départ anticipé équivaut à une annulation pour la période de séjour non consommée et ne donne lieu à aucun remboursement, quel qu'en soit le motif.

Inscription & renseignements auprès de Bruno LALLIER

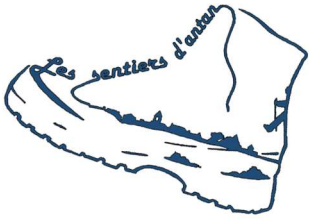
770 impasse de Lamothe Haute, Lieu-dit La Mothe Haute - 24170 DOISSAT
Tel. 06 13 945 946 - Email. bruno@lallier-rosier.fr

Important : Dès l'inscription, il faudra établir un chèque d'acompte de 180 euros par personne (base chambre double, soit 360 euros pour 2 personnes) ou de 223 euros pour une personne en chambre individuelle, à l'ordre des Sentiers d'Antan, chèque qui sera déposé en banque au plus tard fin novembre 2020.

Le solde, de 395 euros par personne (base chambre double, soit 790 euros pour 2 personnes) ou de 437 euros pour une personne en chambre individuelle, sera ensuite appelé vers le 30 avril 2021 pour être déposé en banque vers le 15 mai 2021.



Association Les Sentiers d'Antan
Mairie de BELVES - 24170 PAYS-DE-BELVES
Site web. <https://sentiersdantan.jimdo.com>



Les Sentiers d'Antan

Club de Randonnée Pédestre
Pays de Belvès en Périgord Noir



Programme Randonnées au Pays des Lacs et Petite Montagne

◆ 1er Jour : Samedi 4 septembre 2021 - LES CHALETS DU LAC DE VOUGLANS

Arrivée à Maisod en fin d'après-midi.

Toute notre équipe vous accueillera pour votre installation autour du verre de l'amitié ainsi que pour la présentation de votre séjour

◆ 2ème Jour : « Chemin château Maisod » - « La Roche aux Corneilles »

Le matin : Au départ du village vacances, marchez sur les traces de « Lamartine » venu se réfugier au château de Maisod Découvrez ce sentier qui se trouve au-dessus du lac de Vouglans : profitez d'une vue exceptionnelle sur le port de la Mercantine et le Village de Maisod.

Durée : 3h30 – Dénivelé : 221m – Kilométrage : 11km

- Déjeuner au village vacances

L'après-midi : Au départ du village vacances découvrez des sentiers au bord du lac qui vous mèneront au belvédère de la Roche aux Corneilles.

Durée : 2h30 – Dénivelé : 127m – Kilométrage : 5 km

◆ 3ème jour : Randonnées « Les Cascades du Hérisson » - « Pic de l'Aigle »

Le matin : Départ pour **Les Cascades du Hérisson**, depuis Menetrux pour faire l'intégralité du parcours.

- Déjeuner pique-nique à proximité des cascades

L'après-midi : Randonnées **des 4 Lacs**. Retour au relais par la région des lacs avec arrêt au panorama du **belvédère des Quatre Lacs ou du Fontenu** (selon météo).

Durée : 6h00 – Dénivelée : 400 m - Kilométrage: 20 km

Transport sur site : 54 Km A/R

◆ 4ème Jour : Autour du lac de Vouglans

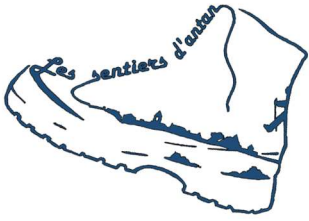
Le matin : Au départ du village de vacances vous découvrirez de magnifiques vues sur le lac de Vouglans, troisième retenue artificielle française.

- Panier repas pour le déjeuner

Retour avec une traversée en bateau de la **Base nautique de Bellecin** au village vacances.

Durée : 5h30 – Dénivelé : 254 m – Kilométrage : 23,5km

Association Les Sentiers d'Antan
Mairie de BELVES - 24170 PAYS-DE-BELVES
Site web. <https://sentiersdantan.jimdo.com>



Les Sentiers d'Antan

Club de Randonnée Pédestre
Pays de Belvès en Périgord Noir



◆ 5 ème Jour : CUTTURA

Des petits chemins, une multitude de fontaines au milieu des bois, des belvédères, un cheminement en ligne de crêtes puis la descente sur le Ponthoux et les gorges du Lizon.

La randonnée se poursuit le long du barrage de Ravilloles.

- **Panier repas pour le déjeuner**

Durée : 4h00 – Dénivelé : 400m – Kilométrage : 12km

Transport sur site : 46 km AR

◆ 6ème Jour : - « Tour du Fyète » - « Belvédère de la Roche d'Antre »

Le matin : Au départ de la fontaine de Coulouvre : En majorité forestière, cette randonnée offre à l'œil plusieurs belles échappées et surtout l'accès au puit du Fyète, curiosité géologique typique des milieux karstiques.

Durée : 2h30 – Dénivelé : 180m – Kilométrage : 4,5km

Transport sur site : 10 km AR

- **Déjeuner au village vacances**

L'après-midi : Au départ du lac d'Antré, blottit au pied d'une énorme falaise nommée "la Roche d'Antre" haute de 160 m, parcourez ce sentier à la découverte de l'histoire du sanctuaire Gallo-Romain de Villards d'Héria.

Durée : 2h00 – Dénivelé : 100m – Kilométrage : 3km

Transport sur site : 11 km AR

◆ 7ème Jour : Vendredi 10 septembre 2021 - LES CHALETS DU LAC DE VOUGLANS

Départ après le petit déjeuner de Maisod vers votre région.

L'ordre des visites est susceptible de changer selon les disponibilités des intervenants extérieurs